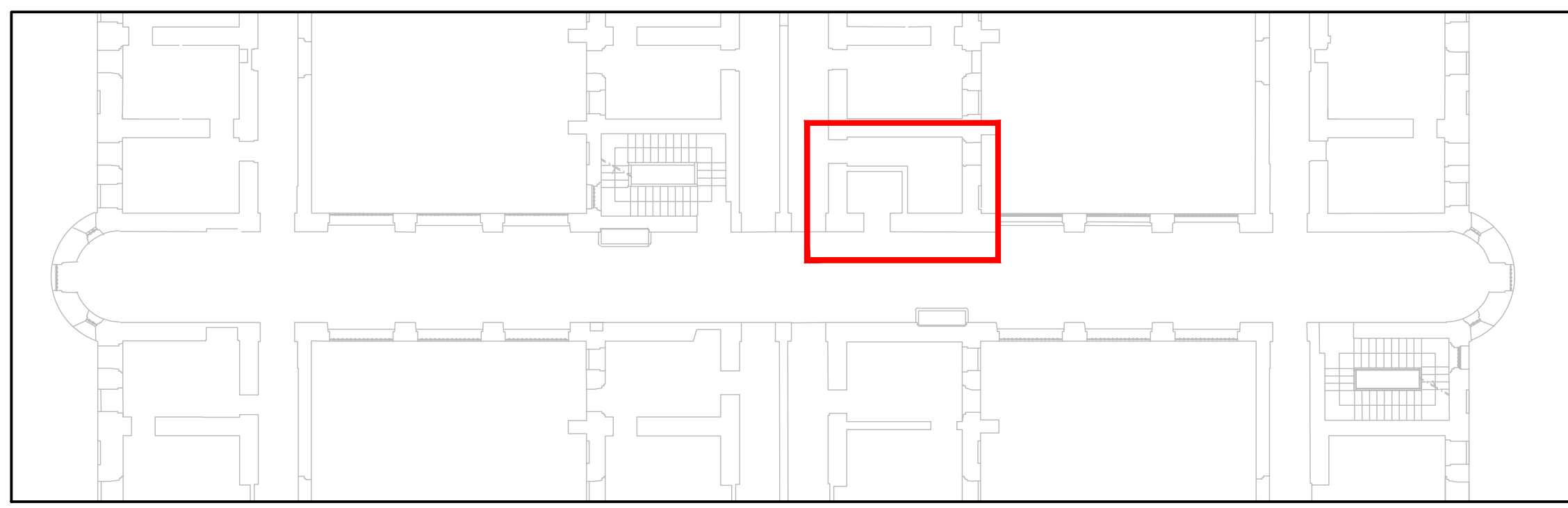
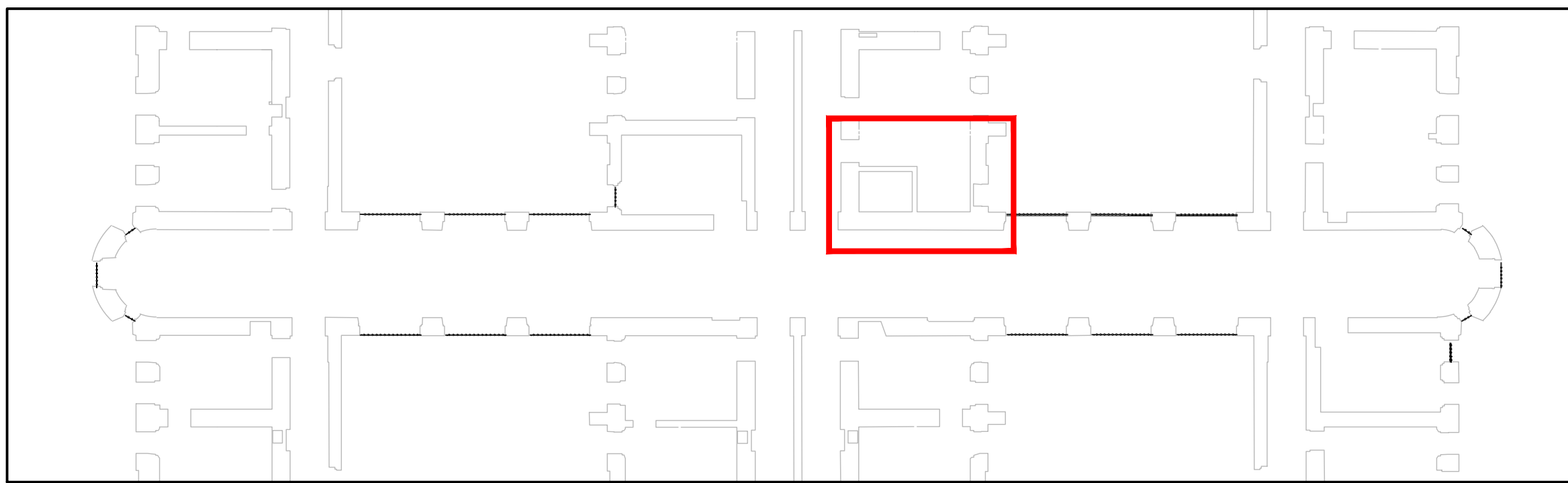


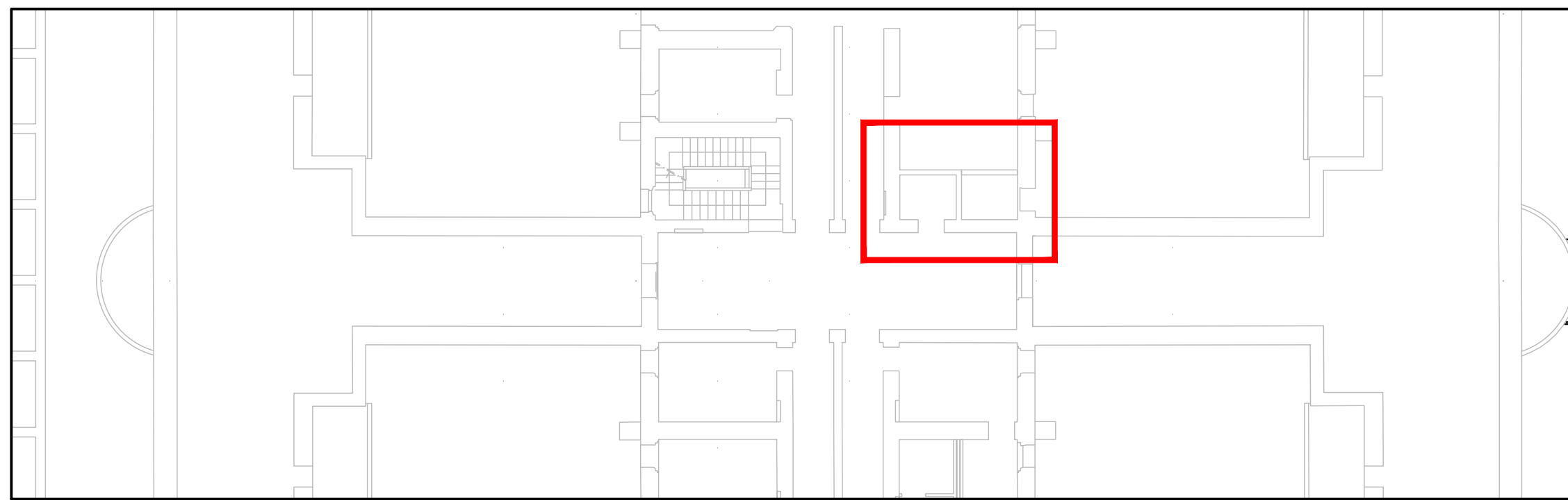
PIANO TERRA



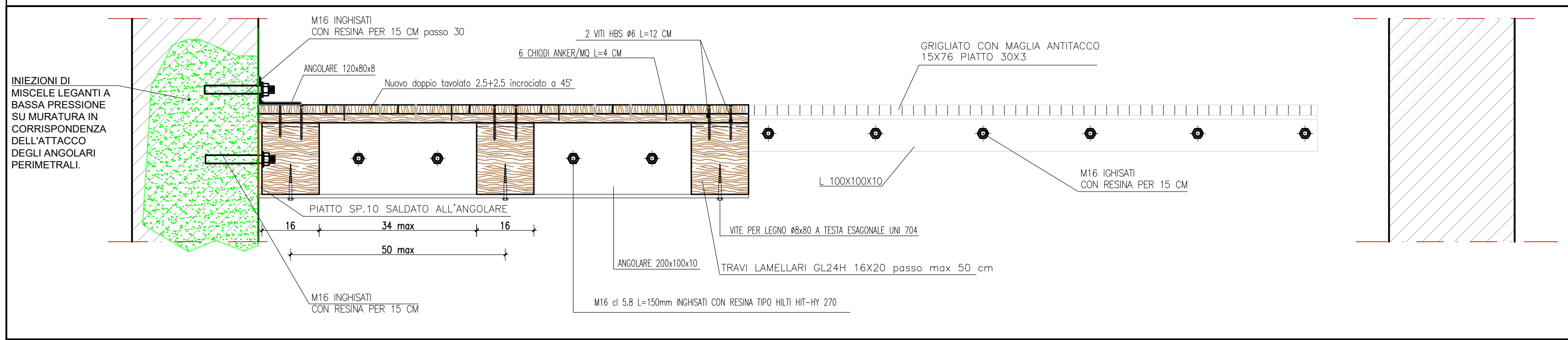
PIANO PRIMO



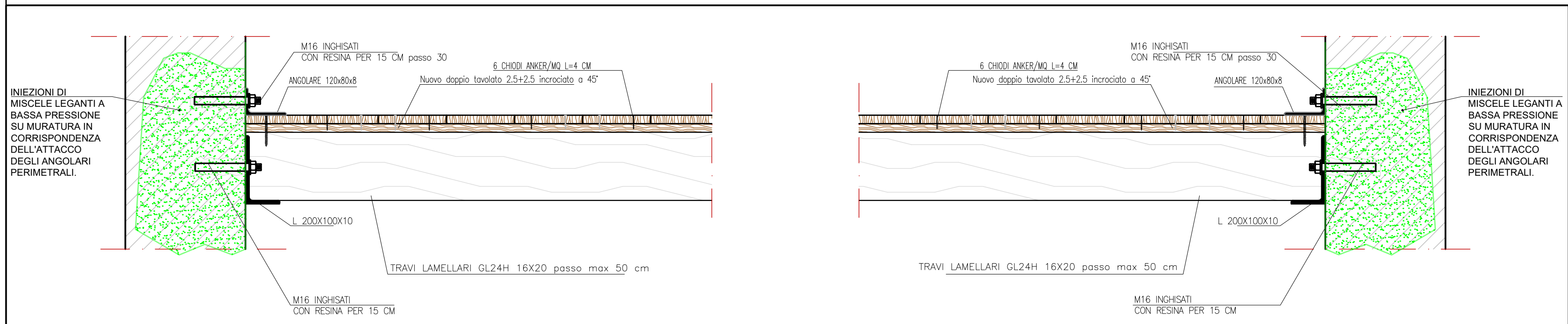
PIANO SECONDO



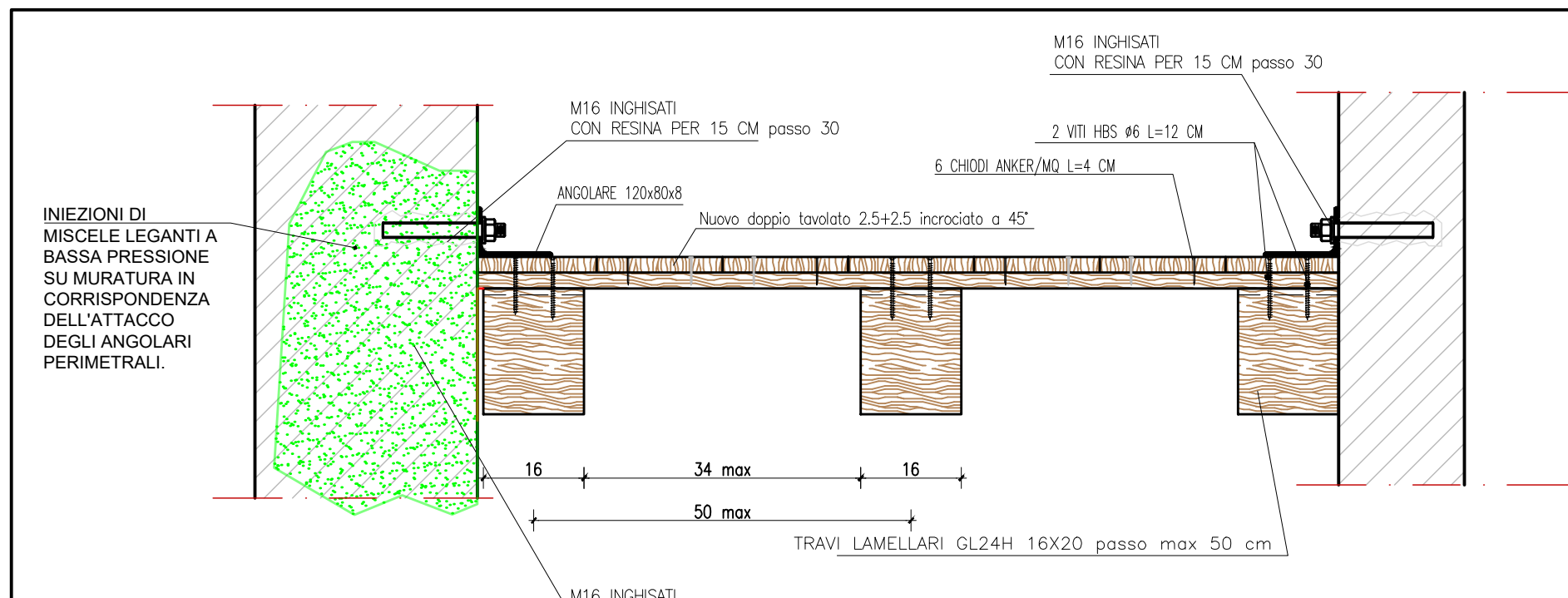
PIANO TERZO



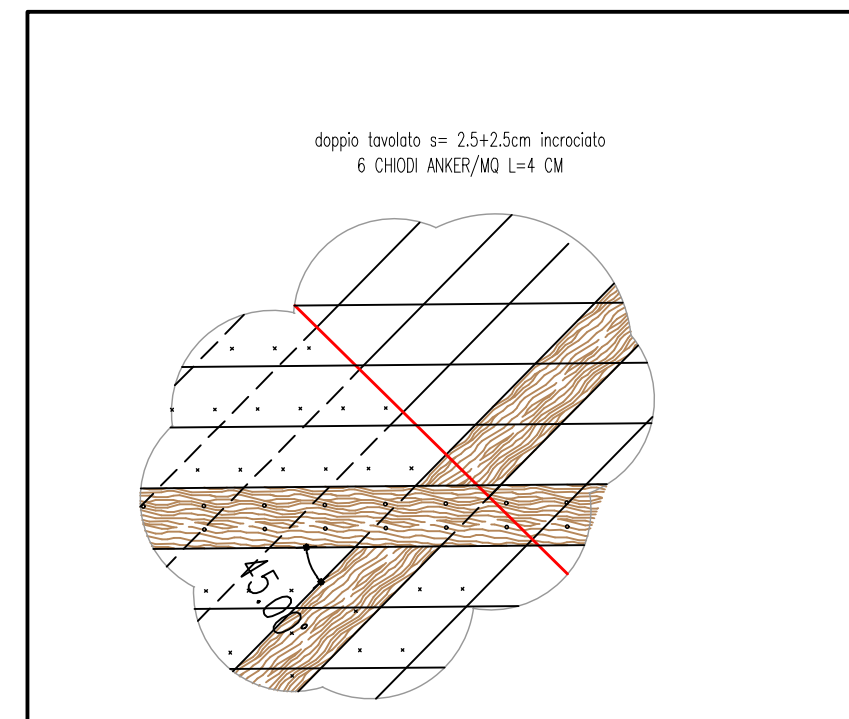
SEZIONE A1-A1



SEZIONE A-A

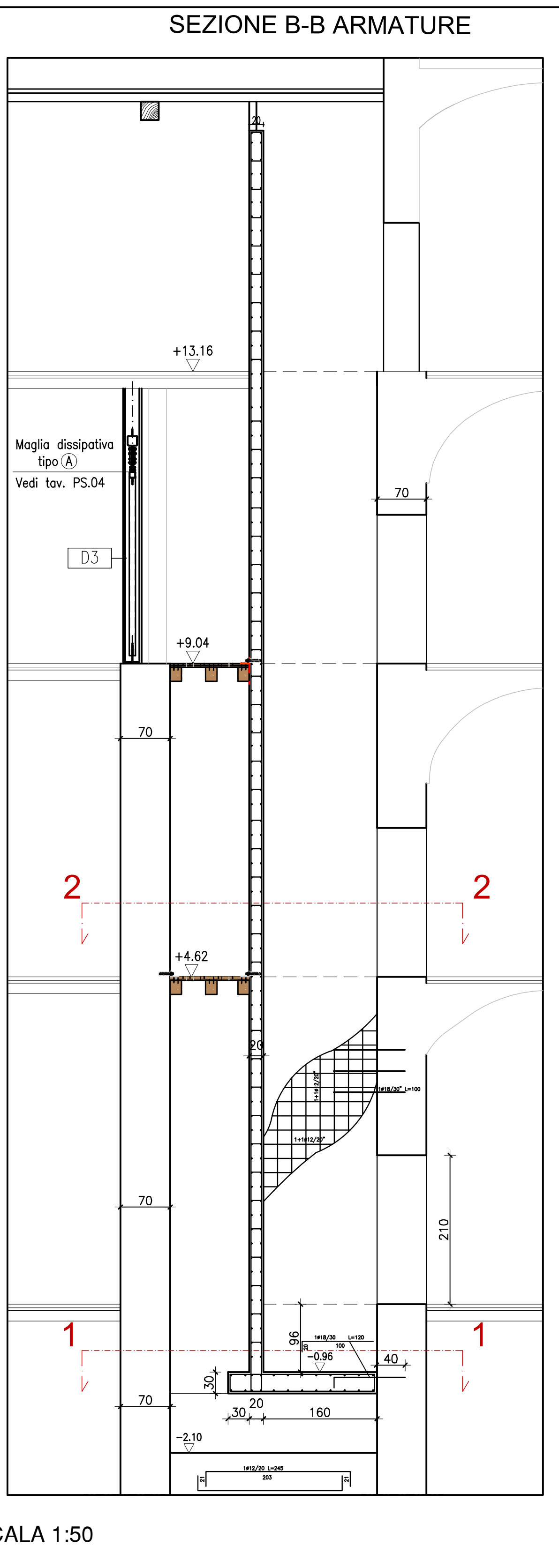
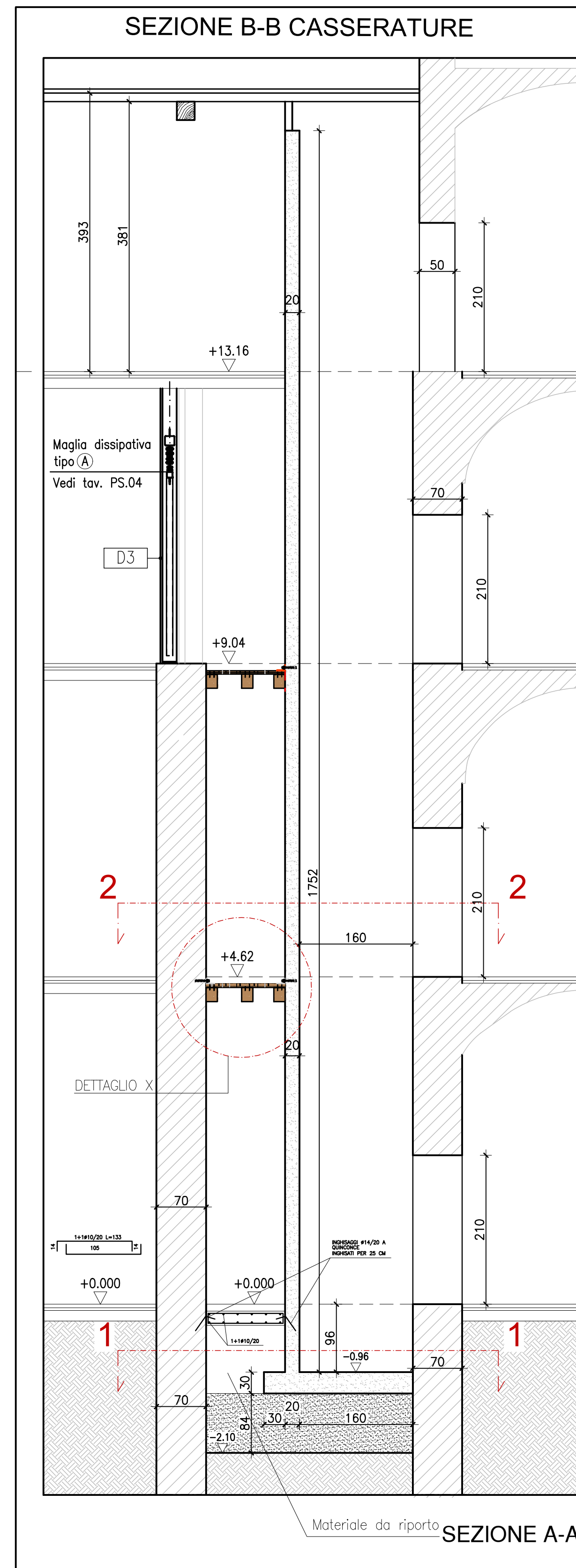


DETTAGLIO X scala 1:10

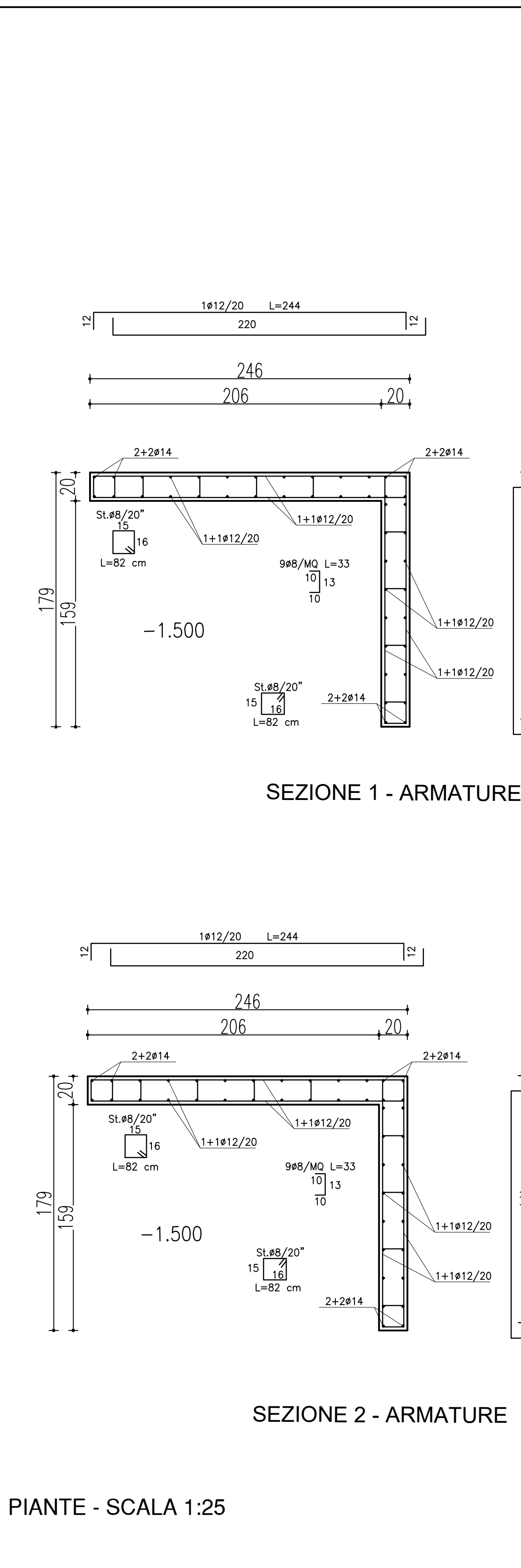


DETTAGLIO TAVOLATO

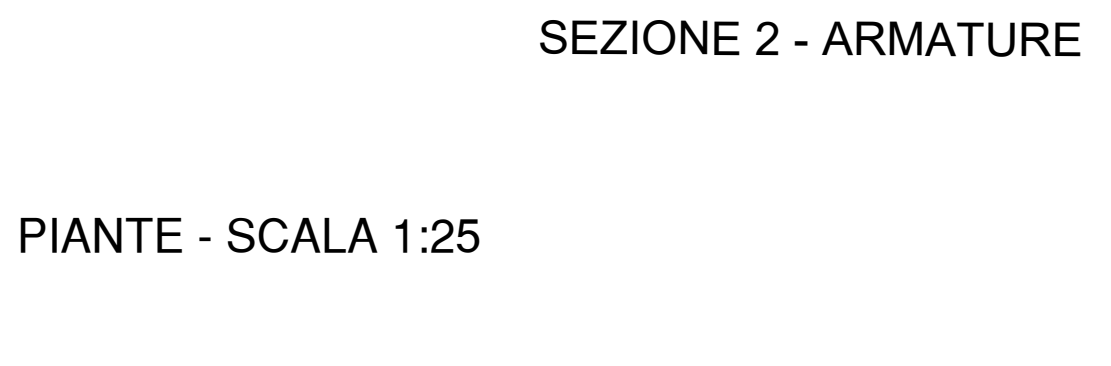
PARTICOLARE SOLAIO-SCALA 1:10



SEZIONE A-A - SCALA 1:50

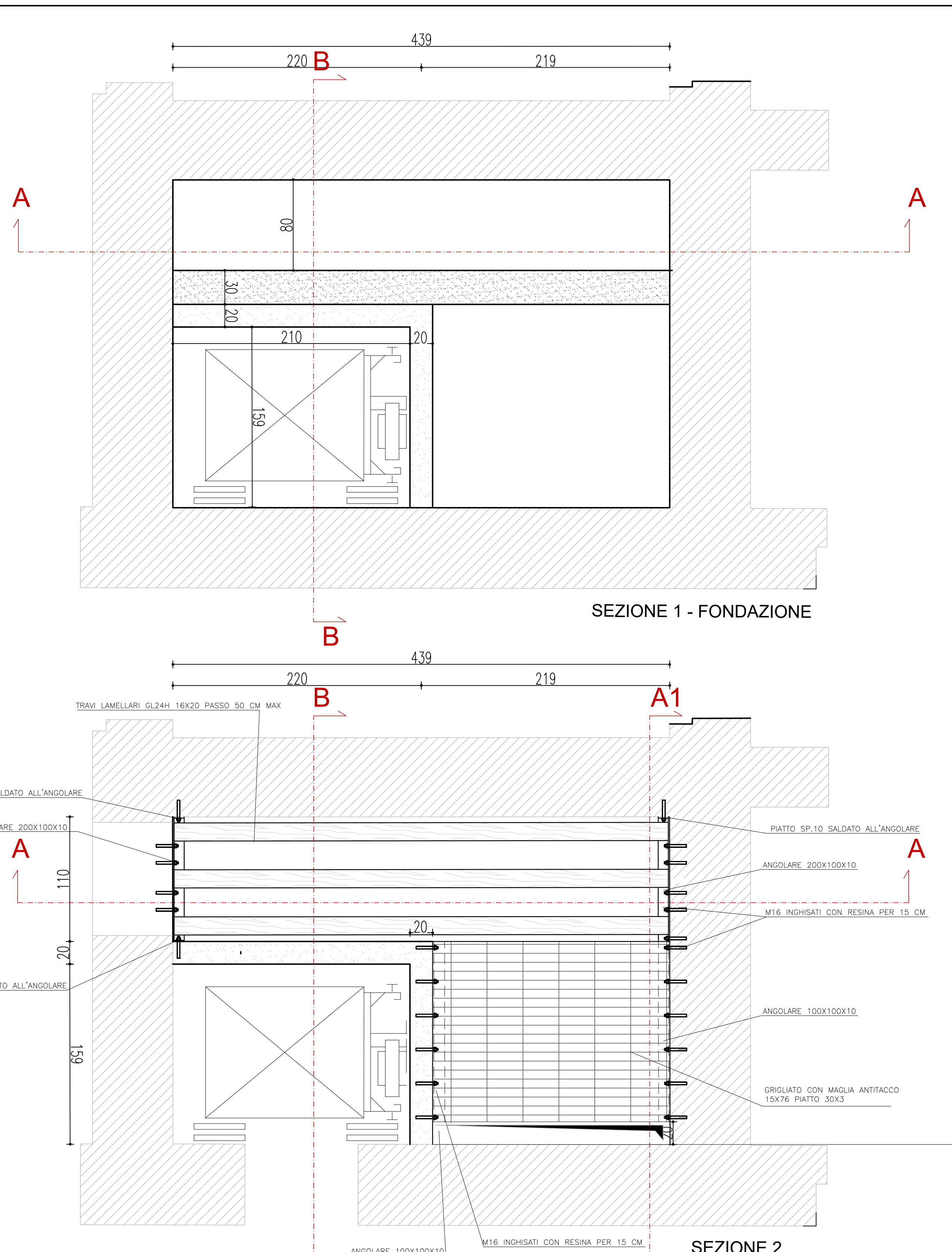


SEZIONE 1 - ARMATURE

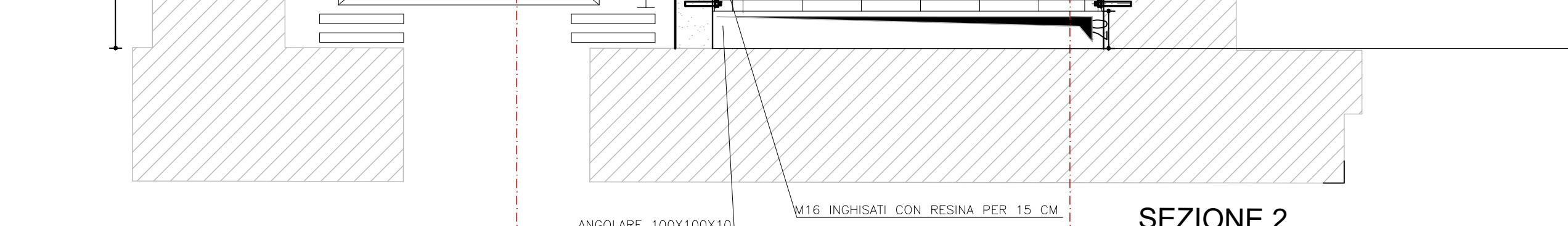


SEZIONE 2 - ARMATURE

PIANTE - SCALA 1:25



SEZIONE 1 - FONDAZIONE



SEZIONE 2

CARATTERISTICHE MATERIALI		
CONGLOMERATO CEMENTIZIO PER FONDAZIONI		
- Classe di resistenza	C25/30 (UNI 9588 - UNI EN 206)	
- Classe di consistenza slump	: S4	
- Classe di esposizione	: XC2	
- Copertura	35mm	
CONGLOMERATO CEMENTIZIO PER ELEVAZIONI		
- Classe di resistenza	C20/25 (UNI 9588 - UNI EN 206)	
- Classe di consistenza slump	: S4	
- Classe di esposizione	: XC3	
- Copertura	30mm	
MASSETTO STRUTTURALE in calce leggera ad alto resistenza tipo LECACLS 1600		
- Classe di resistenza	C20/25 (UNI 9588 - UNI EN 206)	
- Classe di consistenza slump	: S4	
- Classe di esposizione	: XC2	
- Peso specifico	16 kN/mc	
Acciaio da carpenteria		
- Acciaio S275 JR	Inghicci	
- secondo UNI EN 10027	Commissione certificata C2 con reame TIPO HL17	
- Tracciamento con vernice a base d'acqua	HT RESO V4 e barre filettate classe 8.8	
- Acciaio per calce	Inghicci chimici su muratura	
- acciaio B450-C	Commissione certificata C2 con reame TIPO HL17	
- controllo in stabilimento	HT NY270 e barre filettate classe 8.8	
- Barre filettate		
- Classe 8.8		
- secondo UNI EN 10027		
- Bullonerie		
- Classe 8.8		
- Seraggio calce a pasta (con classe di resistenza)		
- sforno min. 2000 daN (senza diversa indicazione della D.L. da ritirare prima del getto integrativo)		
Saldature		
- Saldature a cordone d'angolo	2x=0,8 mm	
- lunghezza minima del cordone: 100 mm e comunque		
- conforme alla tipologia indicata nel Capitolato Speciale		
- (Pannello)		
- N.B. in tutti i casi è prescritta la pulizia delle superfici di contatto		
- prelevate mediante spazzatura ad acqua per l'ispezione		
- della sola pellicola superficiale di eventuale ossidazione senza		
- interventi di spazzatura profonda		
Classe di esecuzione EC3 - UNI EN 1090-1		
N.B. L'IMPRESA È TENUTA A VERIFICARE NEL CORSO DI REDAZIONE DEI DISegni D'OPERA LA		
CORRETTA DIMENSIONE E MISURE DEI RACCOMANDATI AL FINE DI RIDURRE IL PROGETTO PER STABILIRNE		
ADERENTE ALLA SITUAZIONE REALE.		
I DISegni COSTRUTTIVI E DI OFFICINA VANNO PREVENTIVAMENTE APPROVATI DALLA D.L.		
NORME ACCETTAZIONE MATERIALI DA COSTRUZIONE SECONDO CAP.11 NRC 2018		

CARPENTERIA LIGNEA	
LEGGIO MASSICCIO PER RIPRISTINIRICOSTRUZIONI	LEGGIO LAMELLARE PER NUOVE STRUTTURE
- CLASSE C24 UNI EN 338	- CLASSE GL24H UNI EN 338
- TENSIONI CARATTERISTICHE UNI EN 338 prospetto 1	- TENSIONI CARATTERISTICHE UNI EN 338 prospetto 2
- MODULO ELASTICO UNI EN 338 prospetto 1	- MODULO ELASTICO UNI EN 338 prospetto 2
UMIDITÀ LEGNO SECCO (umidità media <30%)	
MISURE DIMENSIONALI AL NETTO DELLA PALLATURA. TOLLERANZA SULLE SEZIONI ± 3% iv	
TRATTAMENTO LEGNO: PROTEZIONE ANTIRAFASITTARIA ED ANTITARTARO CON PRODOTTO IMPREGNANTE	
ADESIVO EPOSSIDICO PER CARPENTERIA LIGNEA	
- PESO SPECIFICO: 1,02 g/cm	
- RESISTENZA A COMPRESSIONE: ASTM D 695 68MPa	
- MODULO ELASTICO A COMPRESSIONE: ASTM D 695 5,6 GPa	



UNIVERSITÀ DI PARMA

AREA EDILIZIA E INFRASTRUTTURE

Parco Area delle Scienze n. 31/A - 43124 PARMA - Tel. 0521.905500 - Fax 0521.347020

EX CARCERE DI SAN FRANCESCO

Piazzale San Francesco n. 3 - 43121 Parma

RESTAURO CONSERVATIVO E RIUSO DELL'EX CARCERE

GIUDIZIARIO A STRUTTURA RESIDENZIALE PER STUDENTI UNIVERSITARI



Titolo	PERIZIA SUPPLETIVA E DI VARIANTE N. 02	File	Variante 02
V2.PS.07	PROGETTO STRUTTURE VARIANTE	CODICE CUP	D99D16003530005
Scala		CODICE CIG	8709967CA4
VARIE	Vano ascensore - cassetture e armature	CODICE SIFE	19.11
COORDINATORE DEL PROGETTO A RESPONSABILITÀ DEL PROCEDIMENTO		OPERA	OPP_2015_032
Arch. Pierangelo Spina		REVISIONE	00
RESPONSABILI DELLO SVILUPPO EDILIZIO E INFRASTRUTTURE		DATA	07.11.2025
Collaboratore	Arch. Carlo Fantuzzi		